

# 전동 전정가위 안전사고

이렇게 예방하세요!



제주특별자치도 소방안전본부



☑ **전동 전정가위 안전사고** 이렇게 예방하세요!

## 사전점검

**반드시 전원 차단 후 점검**

**배터리 상태,  
칼날, 손잡이 점검**



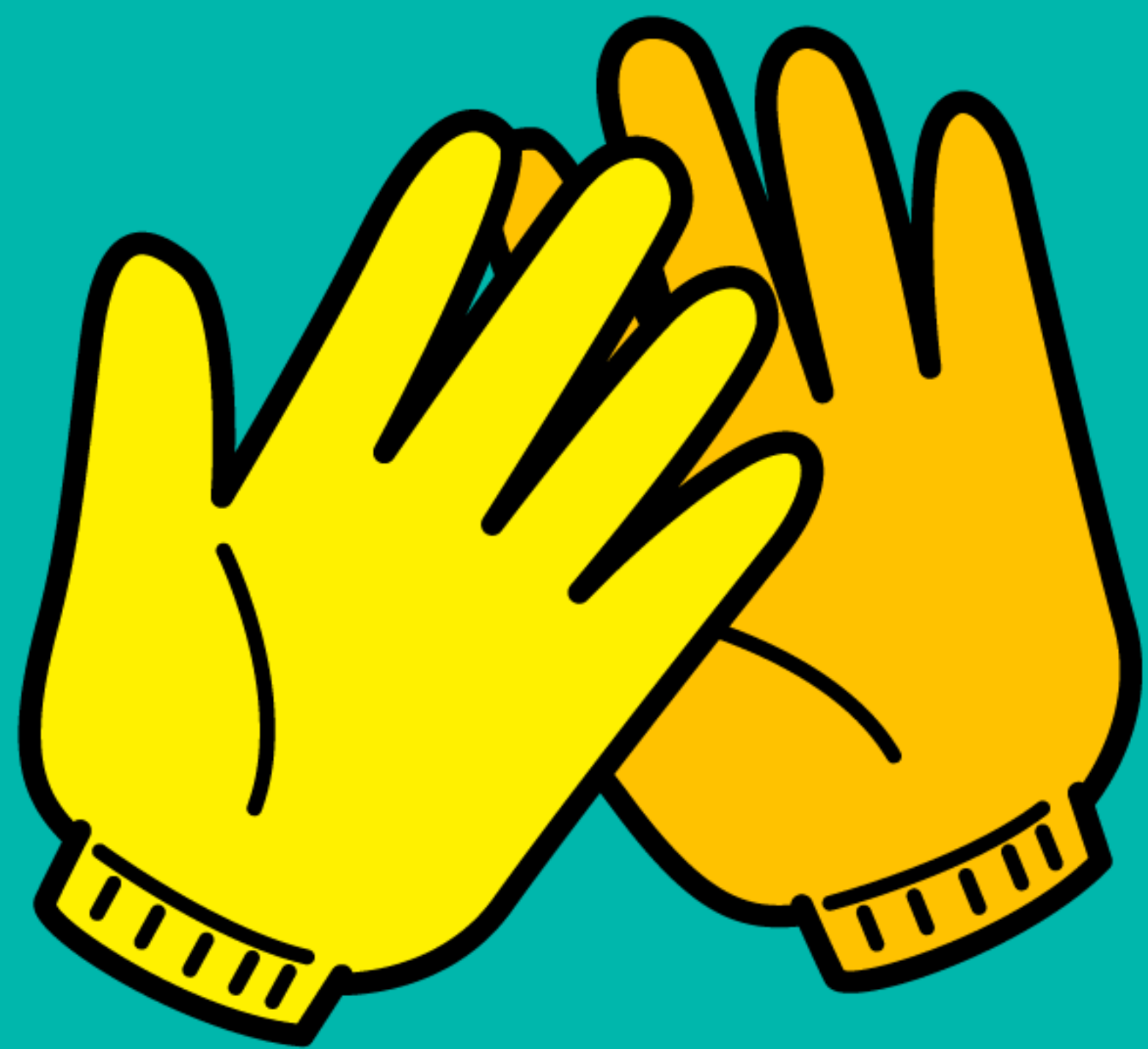
**나사 풀림,  
칼날 손상 시 사용 금지**



제주특별자치도 소방안전본부

✔ **전동 전정가위 안전사고** 이렇게 예방하세요!

## 보호장비 착용



**손에 맞는  
안전장갑  
착용**



**안전화,  
보안경  
착용**



제주특별자치도 소방안전본부

전동 전정가위 안전사고 이렇게 예방하세요!

## 작업방식 주의

**작업물 단단히 고정**

**가지 잡은 손은 절단부에서  
멀리 떨어져서 작업**



제주특별자치도 소방안전본부

✔ **전동 전정가위 안전사고** 이렇게 예방하세요!

## 작업환경 점검



**작업 반경 내 주변 인원 확인**

**불안정한 지면에서 작업금지**

※ **젖거나 경사진 곳**



제주특별자치도 소방안전본부

✔ **전동 전정가위 안전사고** 이렇게 예방하세요!

## 작업 중지 시 확인

**절단 칼날이  
정지했는지  
확인**

**절단 칼날이  
닫혀있는지  
확인**



제주특별자치도 소방안전본부

✔ **전동 전정가위 안전사고** 이렇게 예방하세요!

## 작업 후 관리



✔ **작업 후  
전원차단**

✔ **배터리 분리 후  
안전한 장소에  
보관**





**사고는 한순간!  
예방은 매순간!**

**안전이 곧  
최고의 수확입니다.**