

# 제주지역 시설재배 골드키위에 나타나는 볼록총채벌레 피해특징

## □ 볼록총채벌레는?

- 분류: 절지동물문-곤충강-총채벌레목-총채벌레과
- 몸색깔은 황색~담황색, 몸길이 0.8~0.9mm로 육안 관찰이 어려운 매우 작은 곤충임
- 볼록총채벌레는 최소 100여종 이상의 기주식물을 갖는 해충으로 키위, 녹차, 망고, 감귤 등 다양한 작물에 피해를 주고 있음



볼록총채벌레



키위 볼록총채벌레 발생모습

## □ 키위에서 볼록총채벌레의 피해특징

- 잎에서의 피해증상



볼록총채벌레 접종 시기별 성숙 잎에 나타난 피해증상

(좌: 초기, 중: 중기, 우: 후기, 품종: 스위트골드)

- 잎 피해의 전형적인 증상은 밝은 갈색~흑갈색의 부정형 줄무늬임
- 잎 생육 초기의 피해는 잎맥 사이 부정형의 굵은 줄무늬, 찢어짐, 뒤틀림 등의 증상으로 나타남

○ 과실에서 피해증상



과실 비대 초기 피해과(좌: 6월, 중: 7월, 우: 10월)



과실 비대 중기 피해과(좌: 6월, 중: 7월, 우: 10월)

블록총채벌레 접종 시기별 과실 피해증상(품종: 스위트골드)

※ 키위 생육단계

· 과실: 비대 초기(낙화 완료 후 15일), 비대 중기(낙화 완료 후 30일)

- 과실 피해는 과실 표면에 검은색 부정형 점무늬가 나타났으며, 그 후 과실이 비대, 성숙함에 따라 과실 껍질 색이 진해지며, 수확기에는 갈색~검은색의 얼룩으로 보임

○ 품종별 과실 피해 증상 차이는?



그린키위

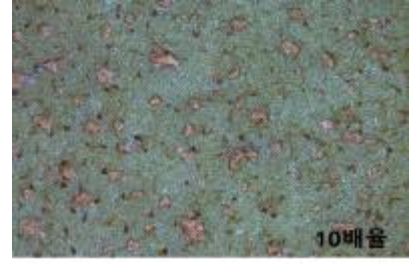
골드키위

레드키위

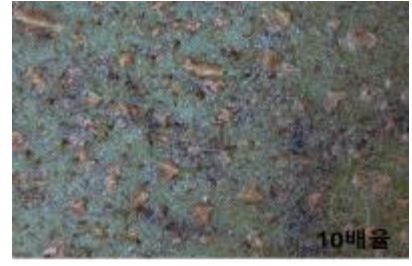
품종별 블록총채벌레 과실 피해증상

○ 과실 피해증상의 구분은?

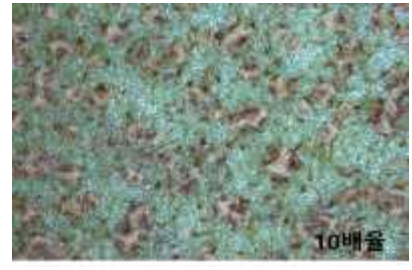
- 블록총채벌레 피해과는 피해 부위를 확대(10배율) 관찰했을 때 갈색~검은색의 부정형 줄무늬가 확인되는 특징으로 구별할 수 있음



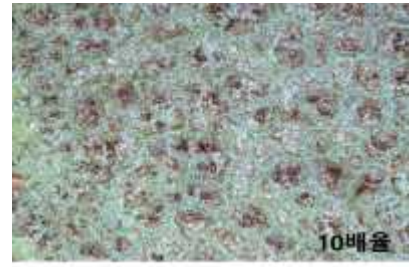
정상과



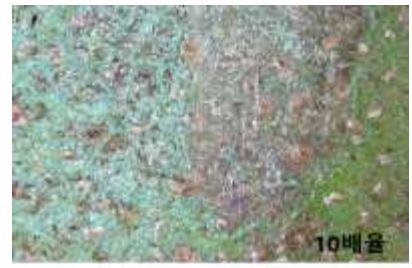
블록충채벌레 피해



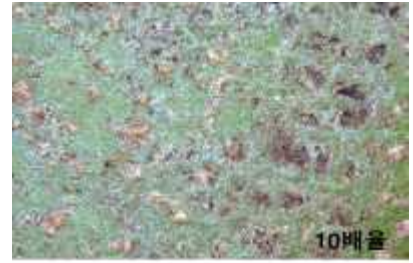
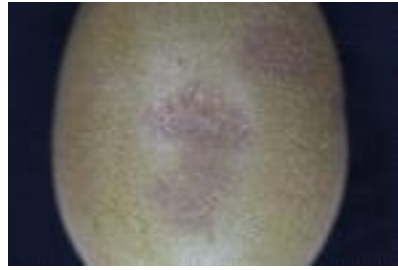
기계유유제 약해



구리제 약해



물리적 피해 1



물리적 피해 2

불록총채벌레 피해 및 인위적으로 처리한 과실 피해증상



과실 생육기 및 수확기 불록총채벌레 피해 증상들