

열대거세미나방!!

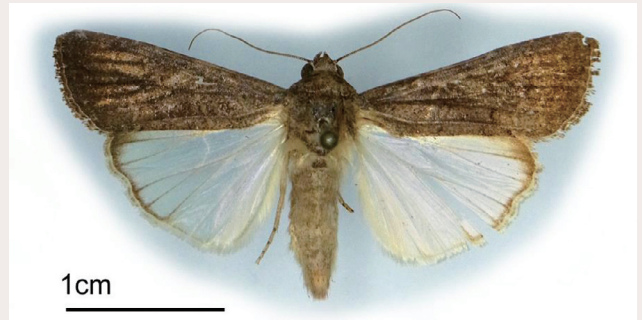
철저한 예찰과 적기방제로

피해를 예방합시다!

열대거세미나방(*Spodoptera frugiperda*)은 매년 4~5월부터 중국 등지에서 부는 바람을 타고 **국내로 유입되는 해충**으로 옥수수, 수수, 벼를 비롯한 대부분의 **농작물을 가해하는 광식성 해충**입니다.



열대거세미나방 모양



〈성충 : (좌)수컷 (우)암컷〉 (사진 출처: CABI Digital Library)

- 성충의 뒷날개는 흰색이며 바깥 테두리에 짙은 띠가 있음
- 수컷의 앞날개 바깥에는 선명한 흰색 줄무늬가 있고, 암컷에 비해 무늬가 분명함



〈알덩어리(난괴)와 유충(머리-배 끝-전체 순서)〉 (사진 출처: FAO, 2017)

- 알은 농작물 밑부분에 100~300개의 알을 조밀하게 산란함
- 유충 머리는 Y모양의 무늬가 있고 배 끝부분에는 4개의 정방형 돌기가 있음

* 다 자란 유충의 몸길이는 약 4~5cm임

열대거세미나방 피해 특징



- 유충이 잎과 줄기를 갉아먹으며 옥수수 열매를 직접 가해하기도 함
- 잎은 헤지게 되고 축축한 톱밥 같은 배설물이 통로와 잎 위에서 발견됨

열대거세미나방 예찰·방제

- 포장에서 알덩어리, 유충 및 잎·줄기·이삭 등 피해여부를 육안으로 관찰
- 발생이 확인될 경우 농작물에 등록된 약제로 신속하게 방제
 - 노숙 유충일수록 약제에 대한 저항성이 커지므로 조기방제가 중요
 - ※ 야행성이므로 해뜨기 전 또는 해지고 난 후 방제가 효과적임

작물명	상 표 명
감자	델리게이트(입상), 에이팜(유), 데시스(유), 알리세(입상) 등
고추	베네비아(유상수), 암메이트(수), 화스탁(유), 에이팜(유), 프레바톤(수) 등
고구마	런너(액상), 화스탁(유), 주령(유), 엑셀트(액상) 등
기장	장원(유), 미믹(액상), 데시스(유), 프레바톤(수) 등
파(쪽파)	베네비아(유상수), 에이팜(유), 프레바톤(수), 엑셀트(액상) 등
벼	알타코아(입상), 팔콘(수), 애니충(액상), 프레바톤(수) 등
브로콜리	장원(유), 암메이트(수), 애니충(액상), 프레바톤(수) 등
배추	리무진(캡현), 포수(수), 애니충(액상), 주령(수) 등
양배추	델리게이트(입상), 데스플러스(유), 애니충(액상) 바이킹(수) 등
옥수수	데스플러스(유), 세베로(유), 바이고(액상), 프레바톤(수) 등
콩	돌격대(분액), 암메이트(수), 스토크(입수용), 바이킹(수) 등

작물별 등록 약제는 농약안전정보시스템
에서 확인하실 수 있습니다.

의심개체 발견 시 가까운 농촌진흥기관으로 신고해주세요.

제주특별자치도농업기술원 기술지원조정과 064)760-7581

제주농업기술센터 064)760-7751

서귀포농업기술센터 064)760-7842

동부농업기술센터 064)760-7633

서부농업기술센터 064)760-7945